

GARIS PANDUAN PEMAKAIAN BAJU KORPORAT UNIVERSITI MALAYSIA PAHANG

1.0 TUJUAN

Garis panduan ini menetapkan reka bentuk dan peraturan pemakaian baju korporat kepada staf Universiti Malaysia Pahang (UMP). Pakaian baju korporat UMP adalah pakaian rasmi yang direka khas untuk dipakai pada hari tertentu, di luar pejabat/lapangan atau ketika menghadiri program khas universiti yang ditetapkan bagi memakai pakaian tersebut.

2.0 TATACARA PEMAKAIAN

- 2.1 Baju korporat universiti hendaklah dipakai semasa menghadiri mesyuarat di luar universiti, aktiviti promosi dan pada hari Rabu setiap minggu.
- 2.2 Universiti berhak untuk menentukan hari dan masa pemakaian pakaian korporat mengikut keperluan atau ketika menghadiri program universiti yang ditetapkan.
- 2.3 Baju korporat untuk staf lelaki hanya boleh dipakai bersama-sama seluar panjang *slack/khakis* berwarna hitam atau dengan keutamaan kepada warna gelap.
- 2.4 Baju korporat untuk staf wanita pula hanya boleh dipakai bersama skirt labuh berbentuk 'A' (*A-line skirt*) paras tumit atau seluar panjang polos berwarna hitam dan bertudung biru gelap/*dark blue/royal blue*.
- 2.5 Sentiasa mematuhi etika pemakaian baju korporat yang telah ditetapkan pihak universiti.
- 2.6 Bagi staf UMP yang dibekalkan dengan pakaian seragam/*uniform* hendaklah memakainya ketika bertugas pada setiap masa melainkan diarah dari semasa ke semasa oleh Ketua Jabatan.
- 2.7 Pakaian semasa bertugas di pejabat (termasuk baju korporat) dan menghadiri upacara rasmi yang lain adalah tertakluk kepada pekeliling dan peraturan semasa yang sedang berkuatkuasa.

3.0 REKA BENTUK DAN WARNA BAJU KORPORAT

- 3.1 Reka bentuk dan warna pakaian korporat adalah berdasarkan ketetapan yang diluluskan di peringkat universiti.
- 3.2 Reka bentuk pakaian korporat perlu mempunyai perkara berikut:
 - i. Logo universiti berada di atas poket sebelah kiri baju pemakai.
 - ii. Nama staf berada di sebelah kanan baju pemakai (jika perlu) dengan menggunakan nama rasmi dan ringkas.
- 3.3 Pemakaian dan reka bentuk baju korporat selain daripada baju korporat universiti adalah tidak dibenarkan.

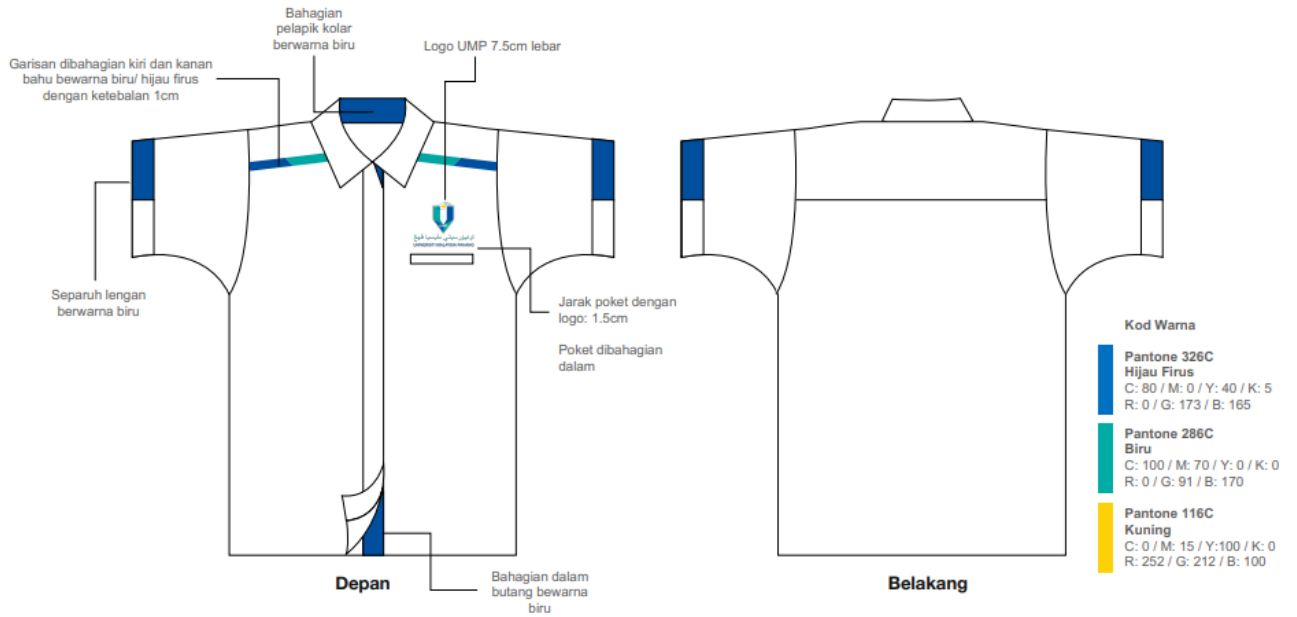
4.0 PENGUATKUASAAN PAKAIAN KORPORAT

- 4.1 Universiti melalui Unit Komunikasi Korporat Pejabat Naib Canselor berhak untuk;
 - i. Menentukan panduan pemakaian pakaian korporat UMP.
 - ii. Menyemak, menilai dan memperaku sebarang perubahan garis panduan pemakaian pakaian korporat UMP untuk kelulusan universiti.
 - iii. Melaksanakan pemantauan pelaksanaan pemakaian pakaian korporat UMP.
- 4.2 Pakaian korporat boleh diperolehi dari mana-mana pembekal dengan syarat kelulusan reka bentuk dan warna telah diperolehi daripada pihak universiti melalui Unit Komunikasi Korporat, Pejabat Naib Canselor (PNC) dengan merujuk Buku Garis Panduan Imej Korporat UMP.
- 4.2 Sebarang permohonan atau cadangan pindaan atau reka bentuk pakaian korporat yang membawa imej universiti korporat universiti perlu merujuk Unit Komunikasi Korporat, Pejabat Naib Canselor (PNC).

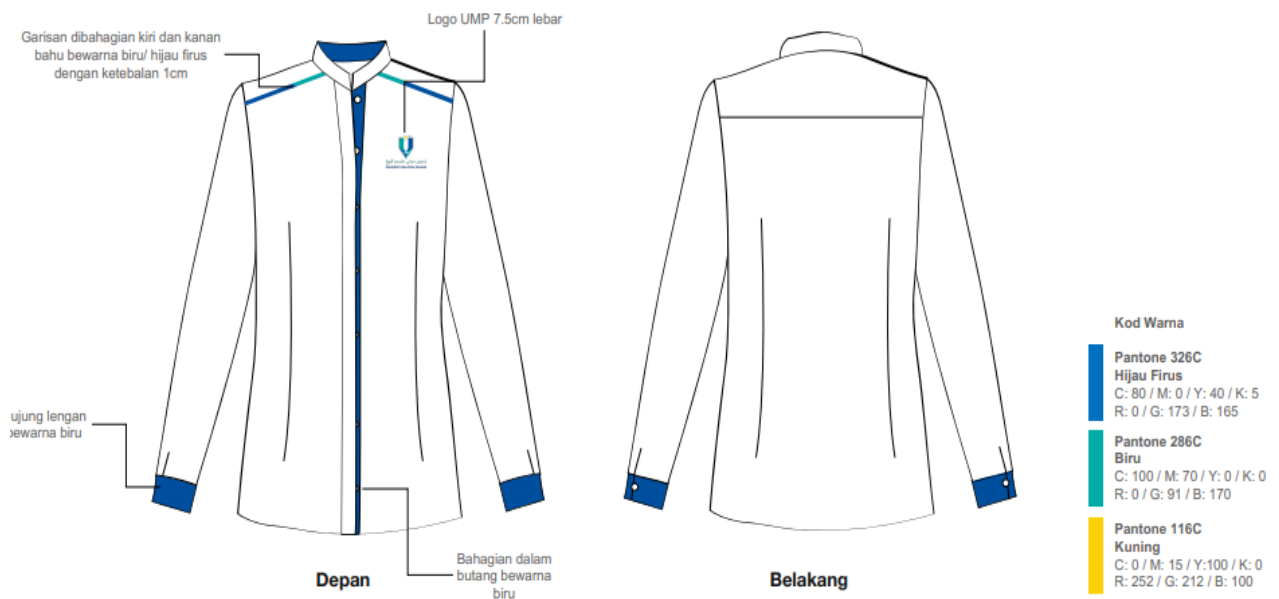
REKA BENTUK BAJU KORPORAT UMP



Baju Korporat - Lelaki

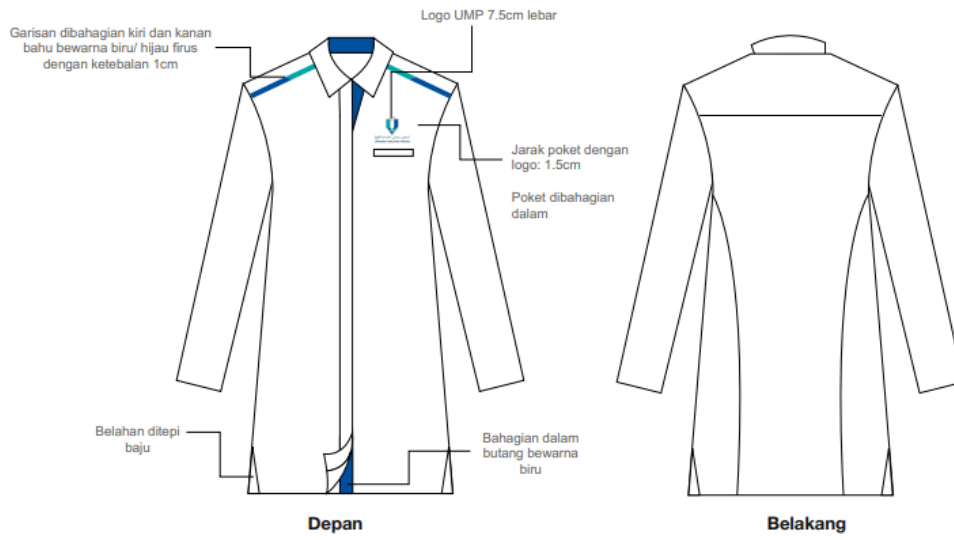


Baju Korporat - Wanita





Baju Korporat - Kurta



Kod Warna

	Pantone 326C Hijau Firus C: 80 / M: 0 / Y: 40 / K: 5 R: 0 / G: 173 / B: 165
	Pantone 286C Biru C: 100 / M: 70 / Y: 0 / K: 0 R: 0 / G: 91 / B: 170
	Pantone 116C Kuning C: 0 / M: 15 / Y: 100 / K: 0 R: 252 / G: 212 / B: 100